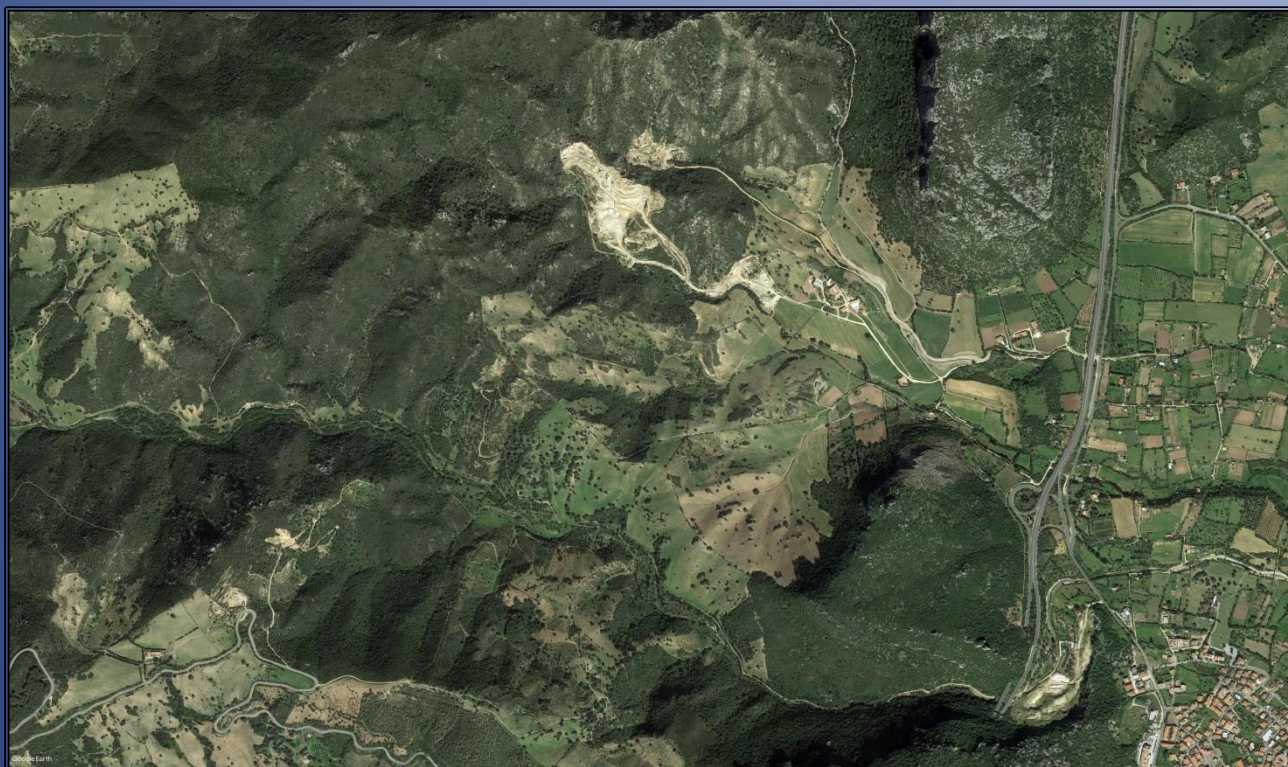




Regione Autonoma della Sardegna
Provincia di Nuoro
Comune di Siniscola



Concessione Mineraria di San Simplicio
Elaborato fotografico

Committente: Europomice s.r.l.

Progettazione e Coordinamento
Dott. Geol. Lorenzo Ottelli

Collaboratore: Dott. Ing. Maria Rita Ottelli
Relazioni specialistiche:

Dott. Ing. Nicola Todde
Agr. Dott. Nat. Nicola Manis

Marzo 2023

Sommario

1	ELABORATO FOTOGRAFICO.....	3
----------	-----------------------------------	----------

1 ELABORATO FOTOGRAFICO

Di seguito è visibile l'elaborato fotografico relativo la concessione mineraria di San Sulpicio richiamato all'interno delle relazioni specialistiche.

In questo elaborato sono riportate le riprese fotografiche realizzate durante i sopralluoghi effettuati per la redazione del progetto.

Nell'elaborato fotografico sono visibili le riprese effettuate dai punti di vista indicati nella Tavola n°274, mentre nella successiva Tabella n°1 è riportato l'elenco delle viste.

Tabella n° 1- Elenco viste elaborato fotografico

Elenco viste elaborato fotografico	
Foto n°1	Svincolo S.S.131 (D.C.N.).
Foto n°2	Svincolo S.S.125 – S.S.131 (D.C.N.).
Foto n°3	Piazzola sulla S.S.125 da cui ha inizio la strada di accesso alla miniera.
Foto n°4	Ponte sulla S.S.131 (D.C.N.) lungo la strada di accesso alla miniera.
Foto n°5	Strada di accesso alla miniera.
Foto n°6	Ingresso concessione mineraria San Sulpicio.
Foto n°7	Ingresso concessione mineraria San Sulpicio e sulla destra ingresso strada cantiere di Muntone.
Foto n°8	Strada di accesso al cantiere di Muntone e sullo sfondo a Sinistra la parte alta del cantiere di Muntone.
Foto n°9	Vertice della concessione mineraria di San Sulpicio in prossimità della strada di accesso alla miniera.
Foto n°10	Chiesa di San Sulpicio in prossimità dell'ingresso della concessione mineraria.
Foto n°11	Strada di accesso alla miniera tratto dalla chiesa di San Sulpicio ai locali uffici.
Foto n°12	Strada di accesso alla miniera sulla destra strada per il piazzale impianto, sulla sinistra strada per i locali uffici.
Foto n°13	Locale Uffici.
Foto n°14	Giragiare.
Foto n°15	Muffola.
Foto n°16	Strada di accesso al piazzale impianto nel tratto dai locali uffici alla sbarra.
Foto n°17	Strada di accesso al piazzale impianto nel tratto compreso tra la sbarra e la zona piazzale.
Foto n°18	Tubazione con spruzzatori per l'innaffiamento per l'abbattimento delle polveri nella strada di accesso.
Foto n°19	Panoramica Piazzale impianto.
Foto n°20	Corso d'acqua in prossimità del piazzale impianto.
Foto n°21	Pesa.
Foto n°22	Box spogliatoio.
Foto n°23	Tubo di dreno zona Box Spogliatoio
Foto n°24	Serbatoio gasolio.
Foto n°25	Dettaglio vasca serbatoio gasolio.
Foto n°26	Serbatoio oli usati.
Foto n°27	Gruppo elettrogeno.
Foto n°28	Container.
Foto n°29	Frantoio.
Foto n°30	Dettaglio Frantoio con in primo piano il tubo per l'innaffiamento del materiale per l'abbattimento delle polveri.
Foto n°31	Vaglio sgrossatore.
Foto n°32	Hydrocone.
Foto n°33	Silos di accumulo del materiale per invio all'Hydrocone .
Foto n°34	Mulino a martelli.
Foto n°35	Vaglio secondario.
Foto n°36	Vaglio Binder.
Foto n°37	Vista nastri impianto.
Foto n°38	Vista nastri impianto.
Foto n°39	Nastri per l'accumulo del materiale con in evidenza gli spruzzatori per l'innaffiamento del materiale per l'abbattimento delle polveri.
Foto n°40	Piazzale Tout Venant.

Foto n°41	Tout Venant.
Foto n°42	Piazzale impianto.
Foto n°43	Pista di accesso al cantiere di Crapitudine (sbarra).
Foto n°44	Pista di accesso al cantiere di Crapitudine Tratto sbarra cantiere di Crapitudine.
Foto n°45	Massi di delimitazione della pista di accesso al cantiere di Crapitudine.
Foto n°46	Ingresso piazzale di base cantiere di Crapitudine.
Foto n°47	Vista del cantiere di Crapitudine in basso la pista di accesso piazzale di base e a mezza costa la pista di accesso alle parti alte del cantiere.
Foto n°48	Vista del cantiere di Crapitudine in basso la vecchia strada catastale a monte del corso d'acqua.
Foto n°49	Vista panoramica del cantiere di Crapitudine.
Foto n°50	Vista panoramica della zona di fronte il cantiere di Crapitudine con i vecchi lavori di ricerca ormai ripristinati.
Foto n°51	Vista panoramica del cantiere di Crapitudine la parte in alto a destra sarà ripristinata al riavvio delle attività.
Foto n°52	Vista panoramica del cantiere di Crapitudine verso monte
Foto n°53	Feldspato in banco
Foto n°54	Feldspato in banco (Dettaglio).
Foto n°55	Sterile in banco
Foto n°56	Piazzale di base del cantiere di Crapitudine.
Foto n°57	Cumuli di terra vegetale e sterile.
Foto n°58	Cumulo di sterile.
Foto n°59	Nuove zone di ricerca di Crapitudine.
Foto n°60	Strada di accesso con cancello verso il cantiere di Muntone.
Foto n°61	Strada di accesso nel tratto compreso tra il cancello e il cantiere di Muntone.
Foto n°62	Strada di accesso alla zona del cantiere di Muntone.
Foto n°63	Lavori di ricerca del cantiere di Muntone visti dalla strada di accesso.
Foto n°64	Area del cantiere di Muntone.
Foto n°65	Area circostante il cantiere di Muntone.
Foto n°66	Feldspato in affioramento nel cantiere di Muntone.



Foto n°1 – Ingresso S.S.131 (D.C.N.).



Foto n°2 – Svincolo S.S.125 – S.S.131 (D.C.N.).



Foto n°3 – Piazzola sulla S.S.125 da cui ha inizio la strada di accesso alla miniera.



Foto n°4 – Ponte sulla S.S.131 (D.C.N.) lungo la strada di accesso alla miniera.



Foto n°5 – Strada di accesso alla miniera.



Foto n°6 – Ingresso concessione mineraria San Smplicio.



Foto n°7 – Ingresso concessione mineraria San Simplicio e sulla destra ingresso strada cantiere di Muntone.

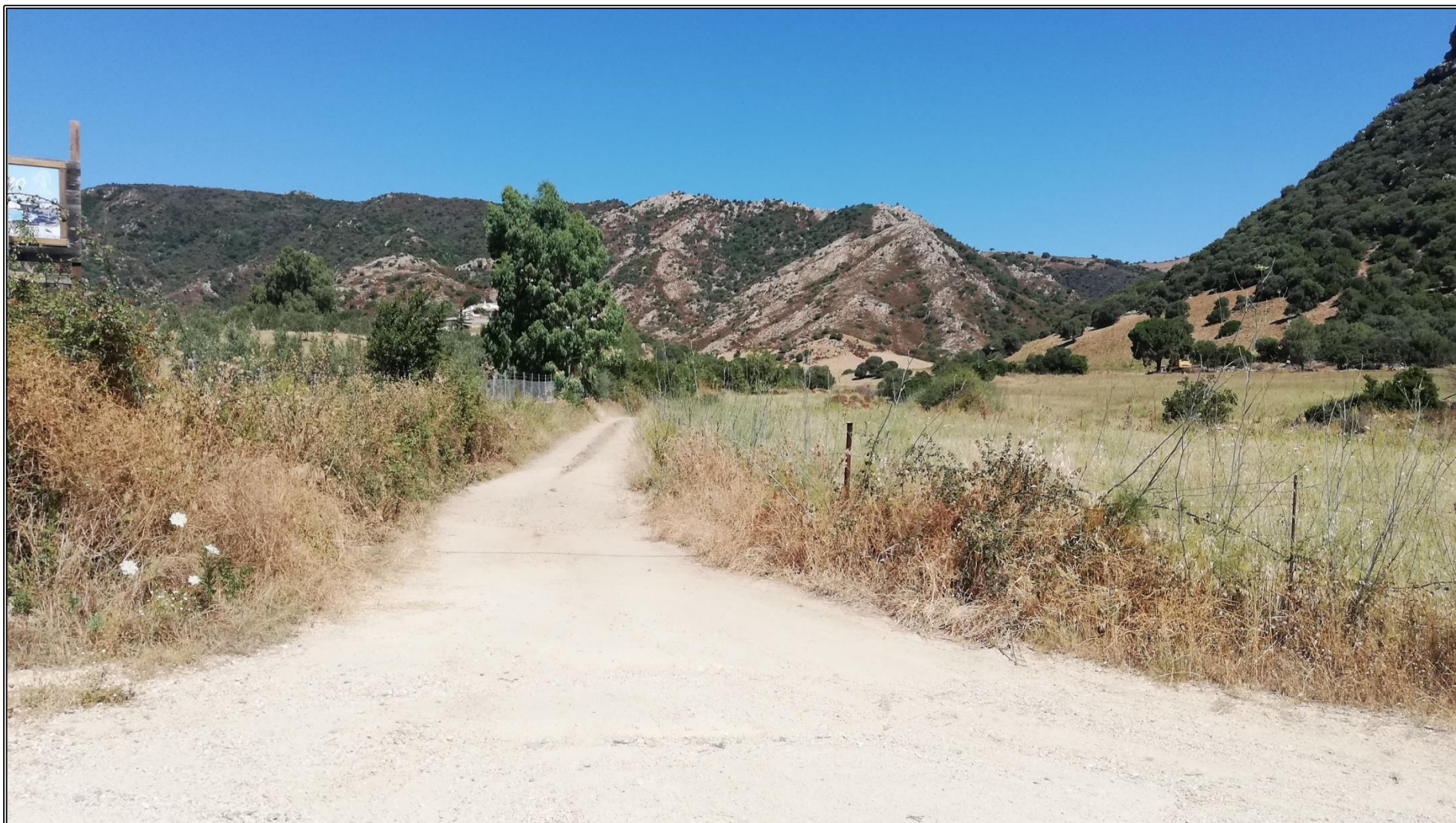


Foto n°8 – Strada di accesso al cantiere di Muntone e sullo sfondo a Sinistra la parte alta del cantiere di Muntone.



Foto n°9 – Vertice della concessione mineraria di San Simplicio in prossimità della strada di accesso alla miniera.



Foto n°10 – Chiesa di San Simplicio in prossimità dell'ingresso della concessione mineraria.



Foto n°11 – Strada di accesso alla miniera tratto dalla chiesa di San Smplicio ai locali uffici.



Foto n°12 – Strada di accesso alla miniera sulla destra strada per il piazzale impianto, sulla sinistra strada per i locali uffici.



Foto n°13 – Locale Uffici.



Foto n°14 – Giragiare.



Foto n°15 – Muffola.



Foto n°16 – Strada di accesso al piazzale impianto nel tratto dai locali uffici alla sbarra.



Foto n°17 – Strada di accesso al piazzale impianto nel tratto compreso tra la sbarra e la zona piazzale.



Foto n°18 – Tubazione con spruzzatori per l'innaffiamento per l'abbattimento delle polveri nella strada di accesso.



Foto n°19 – Panoramica piazzale impianto.



Foto n°20 – Corso d’acqua in prossimità del piazzale impianto.



Foto n°21 – Pesa.



Foto n°22 – Box spogliatoio.



Foto n°23 – Tubo di dreno zona Box Spogliatoio.



Foto n°24 – Serbatoio gasolio.



Foto n°25 – Dettaglio vasca serbatoio gasolio.



Foto n°26 – Serbatoio oli usati.



Foto n°27 – Gruppo elettrogeno.



Foto n°28 – Container.



Foto n°29 – Frantoio.



Foto n°30 – Dettaglio Frantoio con in primo piano il tubo per l'inumidimento del materiale per l'abbattimento delle polveri.



Foto n°31 – Vaglio sgrossatore.



Foto n°32 – Hydrocone.



Foto n°33 – Silos di accumulo del materiale per invio all’Hydrocone .



Foto n°34 – Mulino a martelli.



Foto n°35 – Vaglio secondario.



Foto n°36 – Vaglio Binder.



Foto n°37 – Vista nastri impianto.



Foto n°38 – Vista nastri impianto.



Foto n°39 – Nastri per l'accumulo del materiale con in evidenza gli spruzzatori per l'inumidimento del materiale per l'abbattimento delle polveri.



Foto n°40 – Piazzale Tout Venant.



Foto n°41 –Tout Venant.



Foto n°42 – Piazzale impianto.



Foto n°43 – Pista di accesso al cantiere di Crapitudine (sbarra).



Foto n°44 – Pista di accesso al cantiere di Crapitudine Tratto sbarra cantiere di Crapitudine.



Foto n°45 – Massi di delimitazione della pista di accesso al cantiere di Crapitudine.



Foto n°46 – Ingresso piazzale di base cantiere di Crapitudine.



Foto n°47 – Vista del cantiere di Crapitudine in basso la pista di accesso piazzale di base e a mezza costa la pista di accesso alle parti alte del cantiere.



Foto n°48 – Vista del cantiere di Crapitudine in basso la vecchia strada catastale a monte del corso d'acqua.



Foto n°49 – Vista panoramica del cantiere di Crapitudine.



Foto n°50 – Vista panoramica della zona di fronte il cantiere di Crapitudine con i vecchi lavori di ricerca ormai ripristinati.



Foto n°51 – Vista panoramica del cantiere di Crapitudine la parte in alto a destra sarà ripristinata al riavvio delle attività.



Foto n°52 – Vista panoramica del cantiere di Crapitudine verso monte.



Foto n°53 – Feldspato in banco.

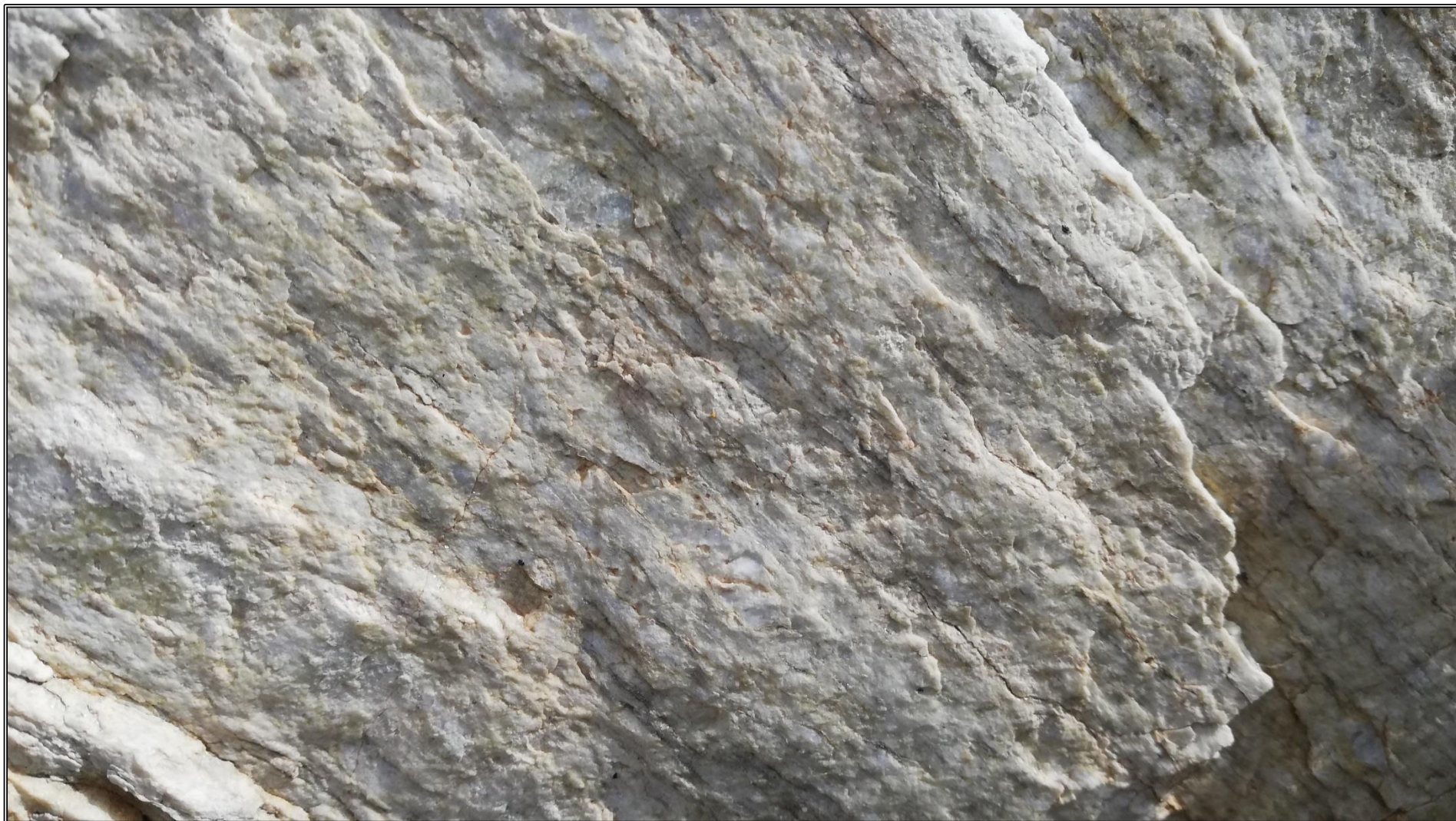


Foto n°54 – Feldspato in banco (Dettaglio).



Foto n°55 – Sterile in banco.



Foto n°56 – Piazzale di base del cantiere di Crapitudine.



Foto n°57 – Cumulo di terra vegetale e di sterile.



Foto n°58 – Cumulo di sterile.



Foto n°59 – Nuove zone di ricerca di Crapitudine.



Foto n°60 – Strada di accesso con cancello verso il cantiere di Muntone.



Foto n°61 – Strada di accesso nel tratto compreso tra il cancello e il cantiere di Muntone.



Foto n°62 – Strada di accesso alla zona del cantiere di Muntone.



Foto n°63 – Lavori di ricerca del cantiere di Muntone visti dalla strada di accesso.



Foto n°64 – Area del cantiere di Muntone.



Foto n°65 – Area circostante il cantiere di Muntone.



Foto n°66 – Feldspato in affioramento nel cantiere di Muntone.